

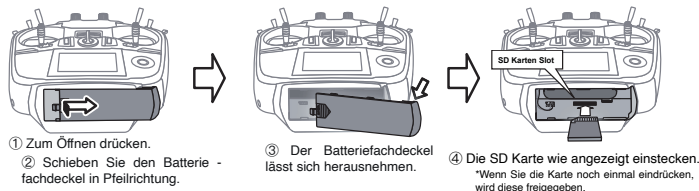
# T14SG / FX-22 SOFTWARE UPDATE ANLEITUNG

## [Update Prozedur]

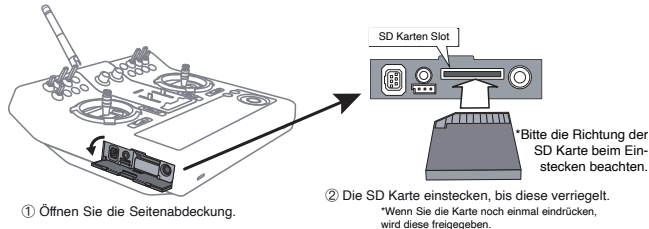
### 1. SD Karte formatieren

1. Sie müssen als Erstes die SD Karte mit Ihrer 14SG/ FX22 formatieren. Bedenken Sie das alle Daten, die sich auf der SD Karte befinden, gelöscht werden. Nutzen Sie Ihren PC zur Datensicherung oder verwenden Sie eine neue SD Karte.

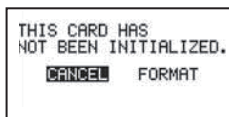
#### T14SG:



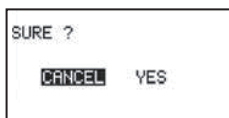
#### FX-22:



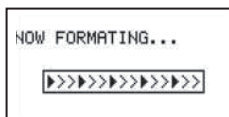
2. Nach Einlegen der neuen SD-Karte in den Sender, schalten Sie den Netzschalter ein. Sie sehen dann das Wort "FORMAT", wenn Sie diese Karte zuvor nicht in diesem Sender verwendet.



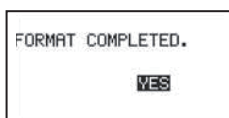
3. Drücken Sie "YES" und bestätigen Sie mit "RTN".



4. Während des Formatierens sehen Sie folgende Meldung auf dem Display.



5. Ist die Formatierung abgeschlossen sehen Sie folgende Meldung.



6. Schalten Sie den Sender aus und entfernen Sie die SD Karte aus dem Karten Slot

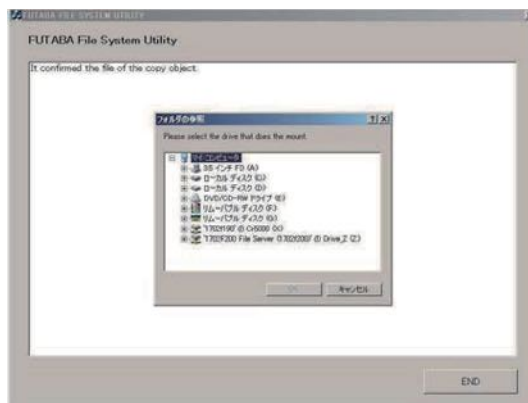
### 2. Die Software auf die SD Karte kopieren

1. Bitte entpacken sie die .zip Dateien. Folgenden Dateien werden entpackt..

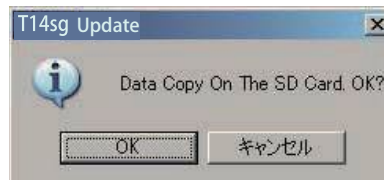
- T14sgUpdate.exe
- T14sgUpdate.dat
- T14SG\_UPDATE.dat
- T14SG\_TS.bin
- T14SG\_AP.bin
- T14SG\_UPLD.bin

2. Stecken Sie die formatierte SD Karte in den Kartenleser Ihres PC's.

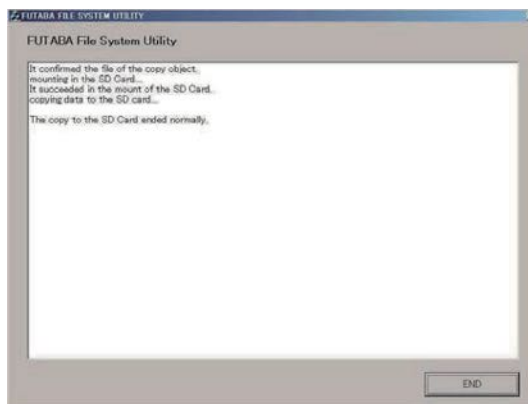
3. Führen Sie das Programm "T14sgUpdate.exe" aus.



4. Wählen Sie das Laufwerk aus, das für Ihren Kartenleser, von Ihrem PC zugewiesen wurde.



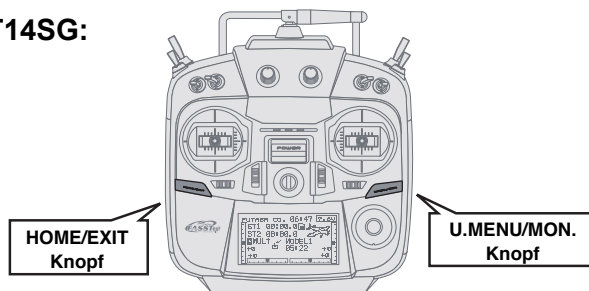
5. Wenn alle Update Files auf die SD Karte kopiert worden sind, erscheint die folgende Meldung. Drücken Sie den "End" Knopf.



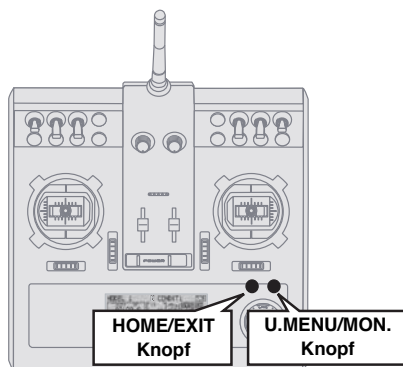
## Aktualisieren der Software T14SG/FX22

1. Stecken Sie die SD Karte mit den Update Dateien, in den SD Karten Slot.
2. Drücken Sie den "HOME/EXIT" Knopf.
3. Halten Sie den "HOME/EXIT" Knopf gedrückt und schalten Sie den Sender gleichzeitig ein.

### T14SG:



### FX-22:



4. Nach einigen Sekunden erscheint folgende Meldung auf dem Display.

PROGRAM UPDATE  
START : PUSH MON . 3SEC

5. Drücken Sie den "U.MENU/MON." Knopf für 3 Sekunden. Das Software Update beginnt.

PROGRAM UPDATE  
UP LOADING



6. Wenn das Update abgeschlossen ist, erscheint folgende Meldung. Schalten Sie dann den Sender aus.

PROGRAM UPDATE  
COMPLETED



7. Entfernen Sie die SD Karte aus dem Kartenslot.

```
SYSTEM MENU
TRAINER  : START SEL.
DISPLAY   : AUTO LOCK
USER NAME : INFO
SOUND     : SBUS SERV
H/W SET   :
```

8. Überprüfen Sie die Software Version unter "INFO" im "System Menü".

```
INFO
PRODUCT   012050002
RF ID      122920001
LANGUAGE   ENGLISH
VERSION    1.00
AREA       JAPAN
CARD SIZE  8/3766
```

# T14SG/FX-22 Installation Sound Daten Ver.2

Bevor Sie die Dateien installieren, stellen Sie sicher, dass sich Ihre T14SG/FX-22 auf dem Softwarestand 2.0 oder später befindet. Ist der Softwarestand Ihrer T14SG/FX-22 älter als Ver.2.0, kann das Sound Daten Update nicht installiert werden.

Der Software Stand Ver.4.x der T14SG/FX-22 kann die Sound Daten Ver.1. nicht mehr abspielen. Wenn Sie die Version 4.x verwenden, bitte installieren Sie die Sound Daten Ver.2 auf Ihrer T14SG/FX-22

Es sind drei Sprachen in den Dateien vorhanden. (Englisch, Deutsch und Japanisch) Sie können nur eine Sprache installieren. Wenn Sie eine zweite Sprache installieren, wird die erste Sprachdatei überschrieben und somit gelöscht.

## [Installations Prozedur]

### 1. Bereiten Sie die SD-Karte zur Installation vor

1. Bitte entpacken Sie die Dateien. Folgende Dateien werden kreiert.

Englische Version

T14sgInstallSoundEng.exe ·  
T14sgUpdate.dat ·  
T14SG\_INSTALL\_SOUND.dat ·  
T14sgSpeechEng1.bin ·  
T14sgSpeechEng2.bin ·  
T14sgSpeechEng3.bin ·

German Version

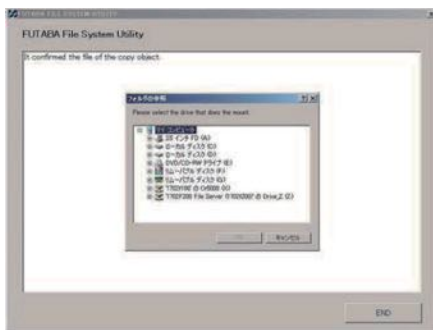
· T14sgInstallSoundEng.exe  
· T14sgUpdate.dat  
· T14SG\_INSTALL\_SOUND.dat  
· T14sgSpeechGer1.bin  
· T14sgSpeechGer2.bin  
· T14sgSpeechGer3.bin

Japanese Version

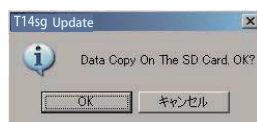
· T14sgInstallSoundEng.exe  
· T14sgUpdate.dat  
· T14SG\_INSTALL\_SOUND.dat  
· T14sgSpeechJpn1.bin  
· T14sgSpeechJpn2.bin  
· T14sgSpeechJpn3.bin

2. Stecken Sie eine bereits formatierte SD Karte in den Kartenleser Ihres PC.

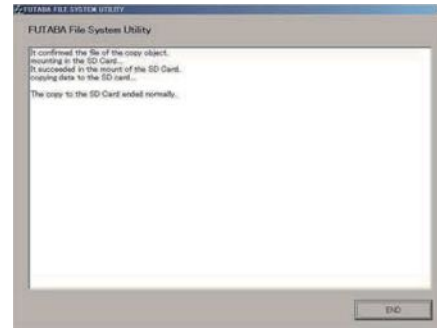
3. Öffnen Sie die Datei "T14sgInstallSound\*\*\*.exe".



4. Wählen Sie das Laufwerk aus, auf dem Ihr Kartenleser installiert worden ist. Klicken Sie "OK" an.



5. Nachdem die Update Dateien kopiert worden sind, erscheint folgende Meldung. Klicken Sie die "End" Schaltfläche an



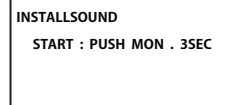
### 2. Installieren der Sound Datei T14SG/FX-22

1. Stecken Sie die SD Karte mit den installierten Sound Dateien ein.

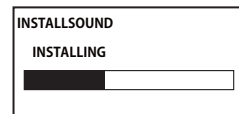
2. Drücken Sie den "HOME/EXIT" Knopf.

3. Halten Sie den "HOME/EXIT" Knopf fest und schalten Sie den Sender ein.

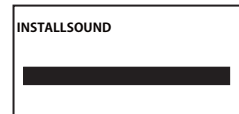
4. Nach einigen Sekunden erscheint folgende Meldung.



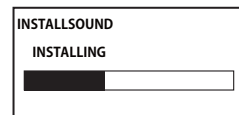
5. Drücken Sie "U.MENU/MON" für 3 Sekunden. Die Installation der Sound Dateien beginnt.



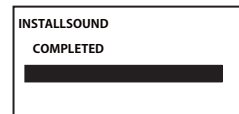
6. Nach etwa 16 Sekunden erreicht der Balken die rechte Seite. Nach einer Pause beginnt er erneut.



7. Der Upload Prozess kann eine Weile dauern.



8. Der Balken beginnt erneut an zu laufen, dieser Vorgang kann bis zu 2 Min. dauern, bis "COMPLETED" angezeigt wird.



Schalten Sie dann den Sender aus.

**Erst wenn "COMPLETED" angezeigt wird, den Sender ausschalten.**

9. Stecken Sie die SD Karte aus.

10. Überprüfen Sie die Sprachversion bei "TELEM.SET." im "LINKAGE MENU".

## T14SG/FX-22 Software Update Änderungen (Version 9.x)

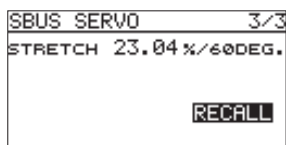
Diese Software-Aktualisierung modifiziert Funktionen, die auf der T14SG/FX-22 zu finden sind. Wenn Sie Fragen zu dieser aktualisierten Anleitung haben, konsultieren Sie bitte die Bedienungsanleitung oder die Ripmax GmbH für weitere Details. Schlagen Sie gegebenenfalls im Originalhandbuch nach und ersetzen Sie, die unterhalb dieser Anleitung angegebenen Schritte.

### 1. SBUS SERVO S.BUS CH Einstellung

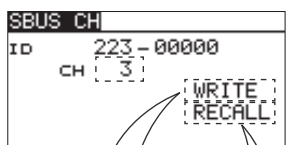
Kanal Einstellung für den O.S.Engine **KS-01** ist verfügbar. Mit dem **KS-01** kann die Zündung des Benzinmotors über den Sender Ein- oder ausschaltet werden. Mit dem CH5 des Senders schalten Sie die Zündung Ein oder Aus. Sie können auch einen anderen Kanal festlegen, wenn Sie möchten.

- ◆ Verbinden Sie den **KS-01** mit dem **S./F** und dem Empfängerakku wie dargestellt.  
\*Wenn/Sie die **FX-22** verwenden, benötigen Sie keinen Empfängerakku

- ◆ Wählen Sie **SBUS SERVO** im **SYSTEM Menü**.



- ◆ Gehen Sie zu Seite 3/3
- ◆ Drücken Sie den **RECALL** Knopf. (**RECALL** auswählen - RTN drücken - RTN für 1 Sekunde drücken.) CH Auswahl Menü öffnet sich.

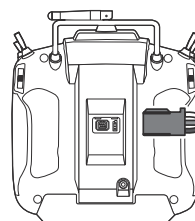


WRITE schreibt die Kanal Einstellung auf den KS-01

RECALL liest die Kanal Einstellung des KS-01

- ◆ Wählen sie den Kanal (**CH**) um die Zündung EIN/AUS zu schalten.  
\* Einstellbereich: CH-CH12, DG1, DG2
- ◆ Drücken Sie **WRITE**. (**WRITE** auswählen - RTN drücken - RTN für 1 Sekunde drücken) Die Einstellung ändert sich.
- ◆ Wenn der **WRITE** - Prozess erfolgreich war, wird die Meldung "**COMPLETED**" angezeigt. Sollte der **WRITE** - Prozess fehlschlagen, wird die Meldung "**FAILED**" angezeigt.

### Verbindung



**T14SG**

Verbinden Sie den **KS-01** und den Empfängerakku mit der **S./F** Buchse an der **T14SG**.

Wenn Sie die **FX-22** verwenden benötigen Sie keinen Empfängerakku.

Akku 3.7 V - 7.4 V



Verbindungskabel zum **KS-01**

Mit **[RX]** beim **KS-01** verbinden.

**KS-01**



### RIPMAX GmbH

Opalstraße 35  
D-84032 Altdorf

Tel.: +49 (0)871 - 9762 3330  
Fax: +49 (0)871 - 9762 3331  
Mail: info@ripmax.de

### RIPMAX / FUTABA SERVICE & HOTLINE

Mail: futaba@ripmax.de  
Tel.: +49 (0)871 - 9762 3366