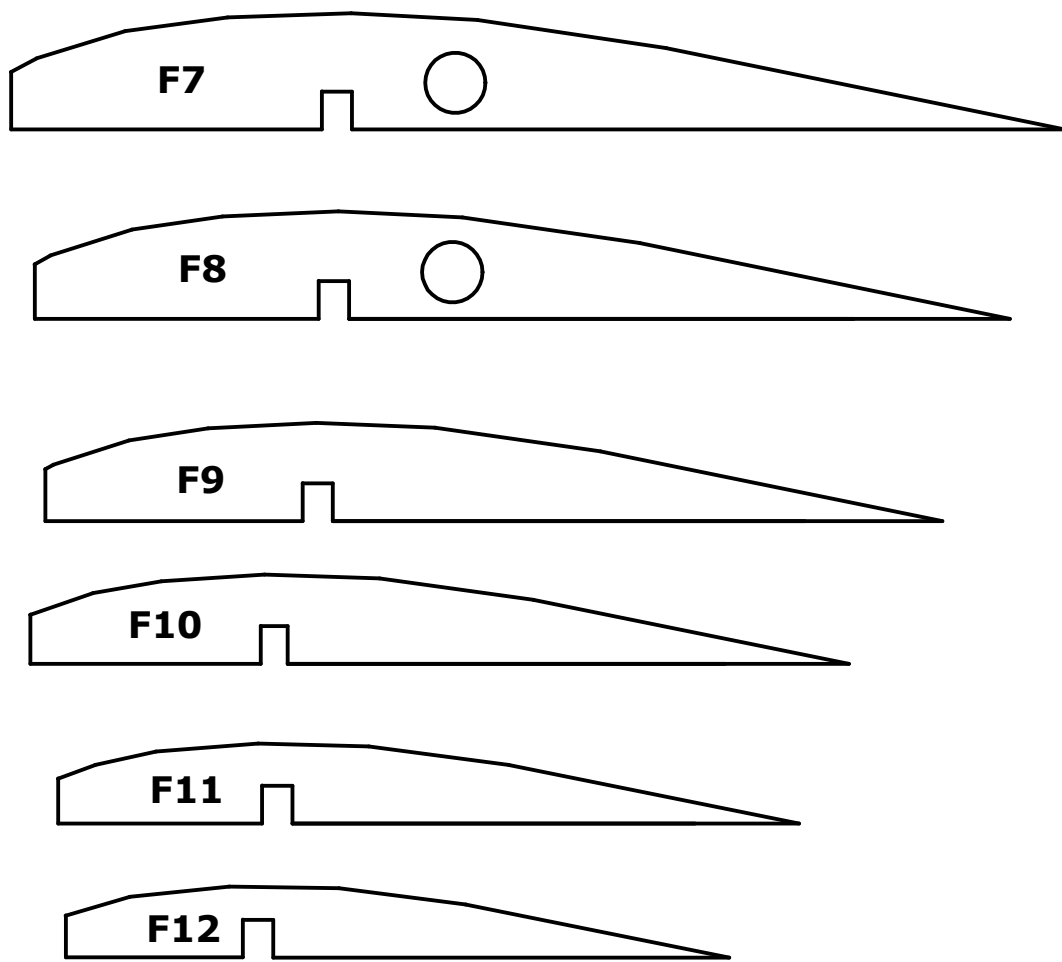
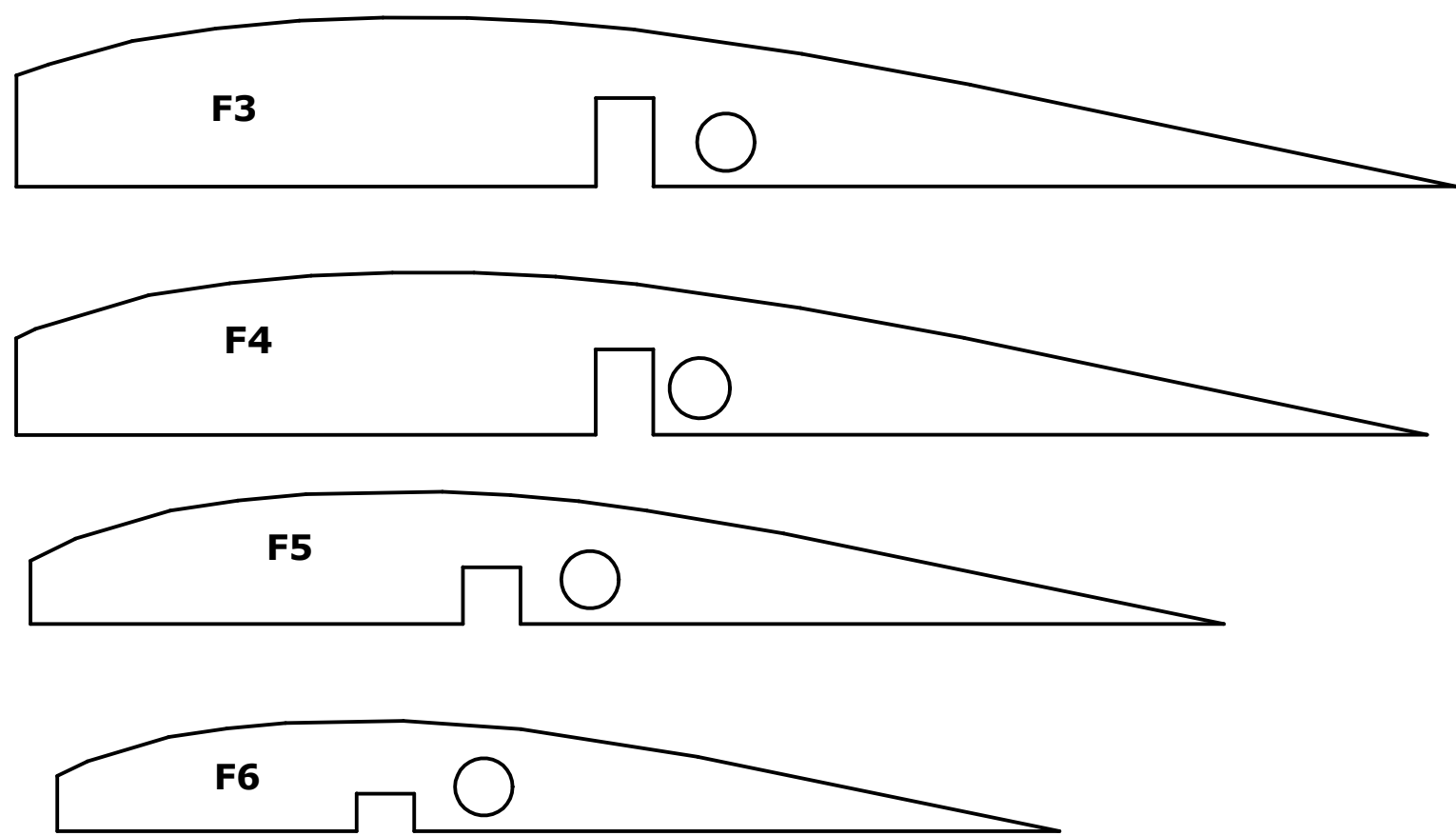
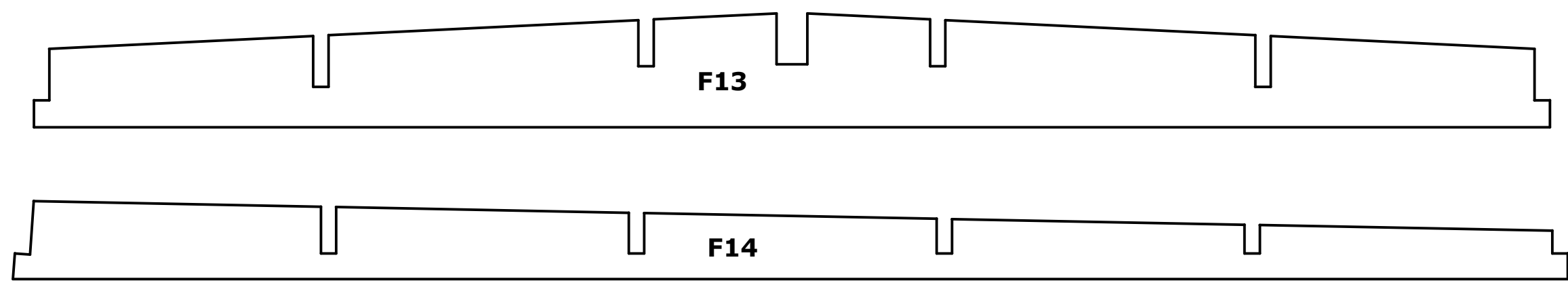


Teileliste		
R1	3mm Balsa	2x
R2	3mm Flugzeugsperrholz	1x
R3	3mm	1x
R4	3mm	1x
R5	3mm	1x
R6	3mm Balsa	1x
R7	3mm Balsa	1x
R8	3mm Balsa	1x
R9	3mm Flugzeugsperrholz	1x
R10	5mm Balsa	2x
R11	5mm Balsa	4x
R12	3mm Balsa	2x
R13	3mm Balsa	1x
R14	5mm Balsa	2x
R15	5mm Balsa	1x
R16	3mm Balsa	1x
R17	3mm Balsa	1x
SLW 1	4mm Balsa	1x
SLW 2	4mm Balsa	1x
HLW1	4mm Balsa	1x
HLW2	4mm Balsa	2x
HLW3	4mm Balsa	1x

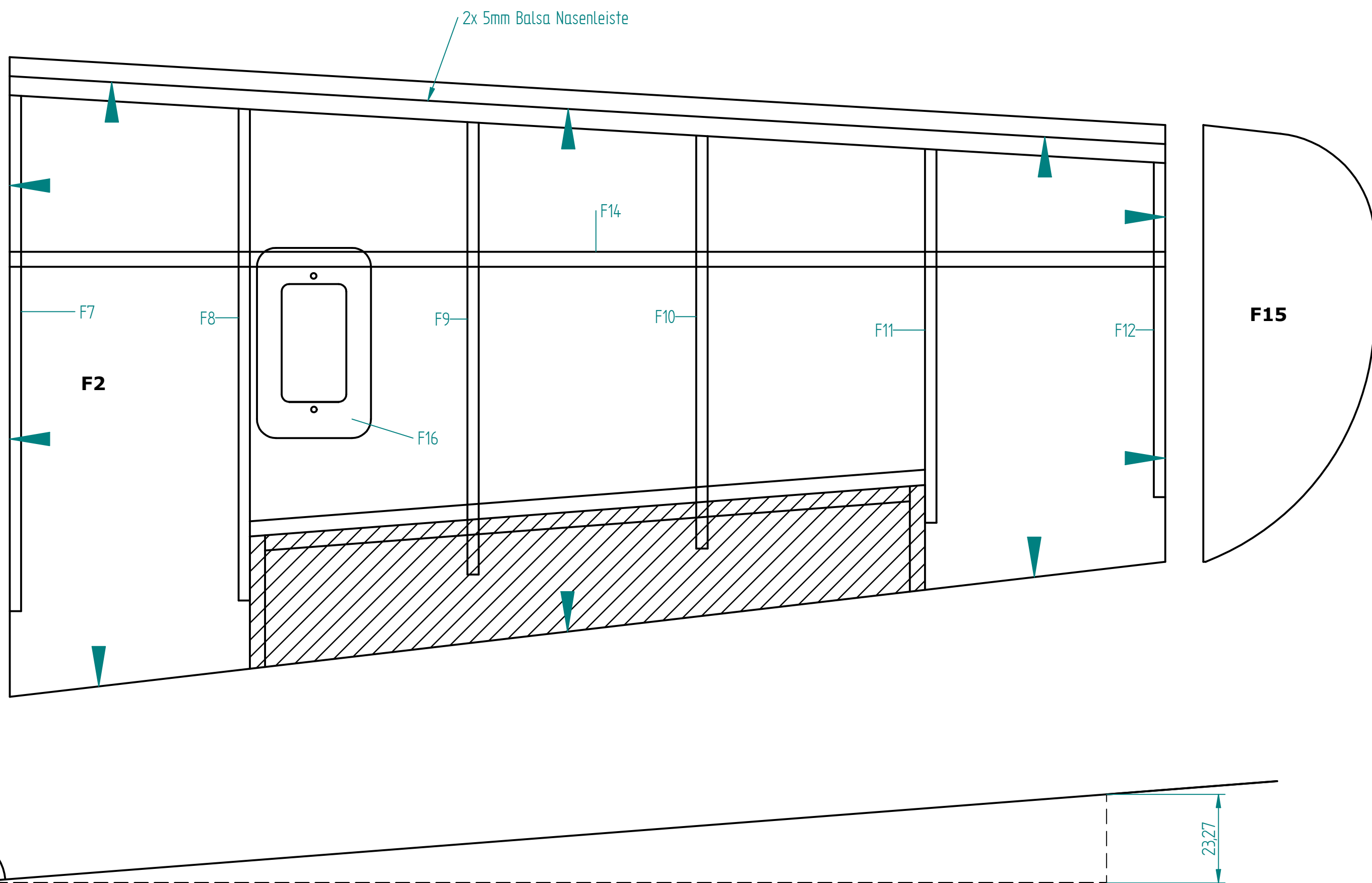
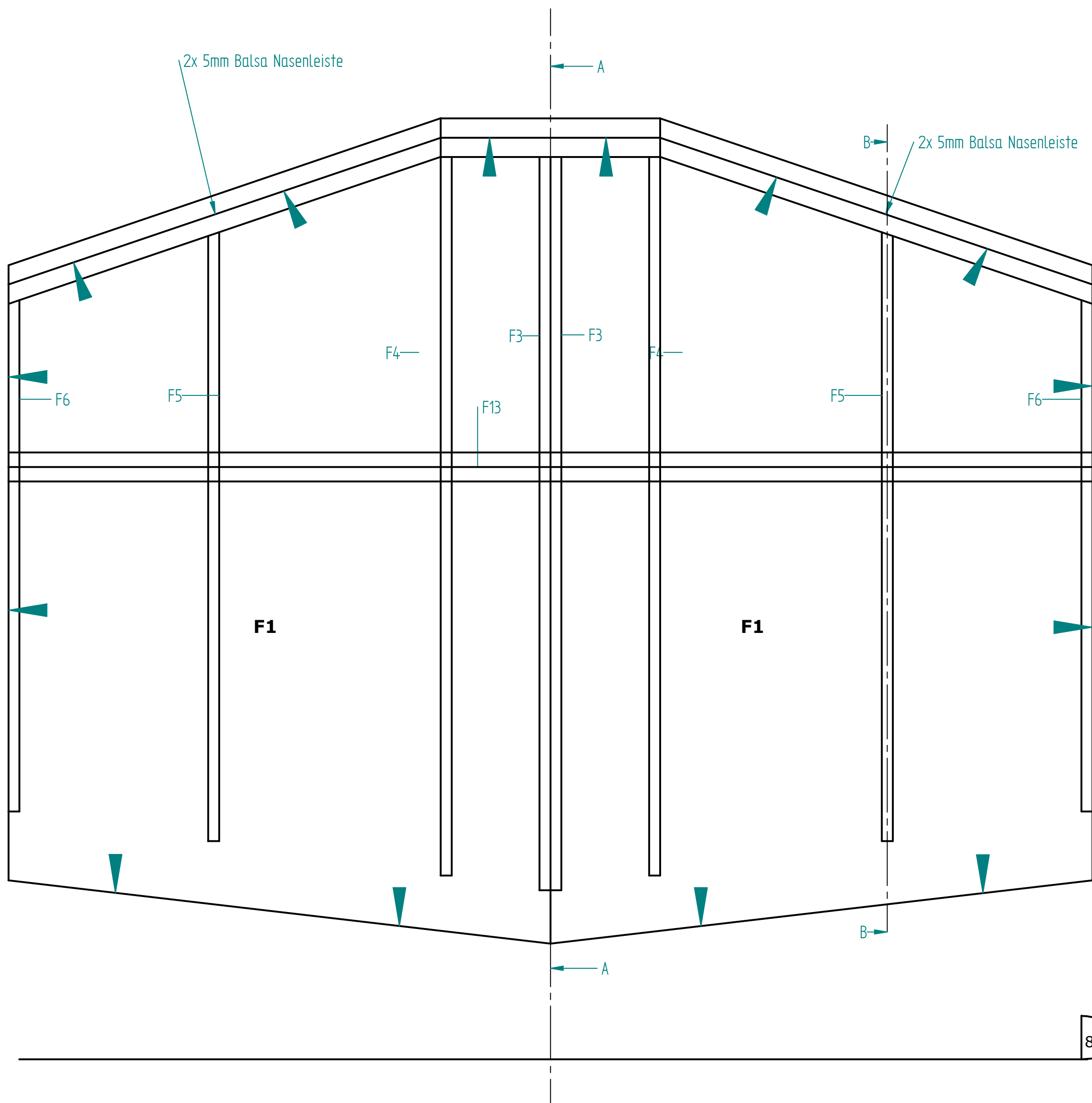
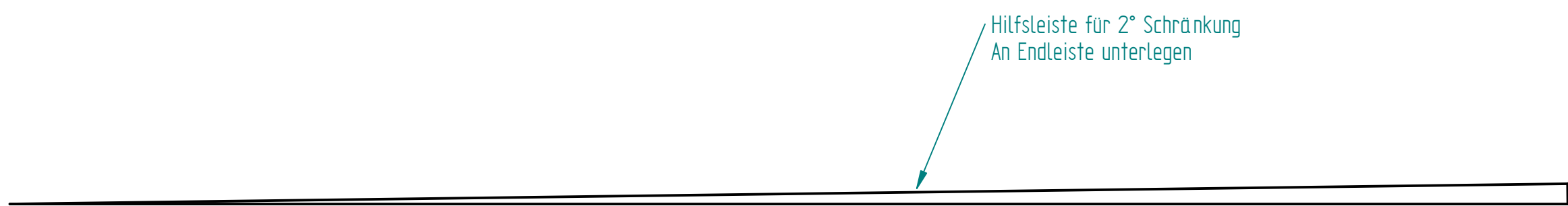
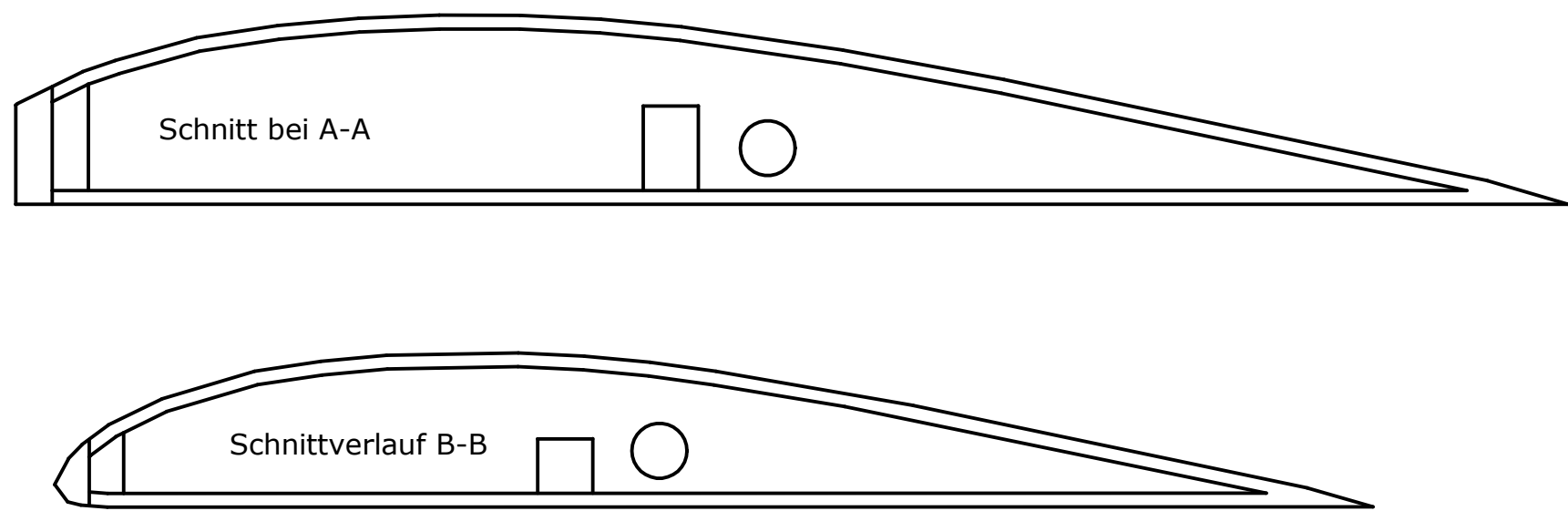
Oberseite

Interseite

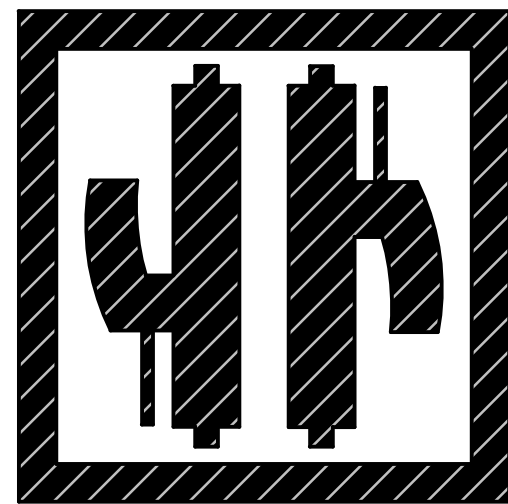
Autor	ULMberg	27.06.2009	<h1>Fiat G55 Centauro</h1> <h2>AC Modell M1:12</h2>	
Länge	792 mm			
Spannweite	981 mm		Gewicht: ca. 1100g Motor: L3536-1250 Propeller: 9x6	
Schrängkung	2°		SIZE: Es wird keine Haftung für die Richtigkeit des Planes sowie für den Betrieb des daraus Resultierenden Modells übernommen.	
CG	60 mm ab Nasenleiste		REV: 0.1	
Plan ist nur für die private Nutzung freigegeben!			FILE NAME: Bauplan FiatG55.dft	
			SHEET 1 OF 2	



Winkel-
schablone
4° an
Rippe F7



Teilleiste		
F1	2mm Balsa	1x
F2	2mm Balsa	2x
F3	3mm Balsa	2x
F4	3mm Balsa	2x
F5	3mm Balsa	2x
F6	3mm Balsa	2x
F7	3mm Balsa	2x
F8	3mm Balsa	2x
F9	3mm Balsa	2x
F10	3mm Balsa	2x
F11	3mm Balsa	2x
F12	3mm Balsa	2x
F13	4mm Balsa	2x
F14	4mm Balsa	2x
F15	5mm Balsa	4x
F16	3mm Sperrholz	2x
NL außen	310x15x5mm Balsa	4x
NL innen	130x20x5mm Balsa	4x
NL innen	60x20x5mm Balsa	2x



Autor	U.Limberg	27.06.2009	Fiat G55 Centauro AC Modell M1:12	
Länge	792 mm		Gewicht: ca. 1100g	
Spannweite	981 mm		Motor: C3536-1250	
Schränkung	2°		Propeller: 9x6	
CG	60 mm ab Nasenleiste		SIZE: Es wird keine Haftung für die Richtigkeit des Planes sowie für den Betrieb des daraus resultierenden Modells übernommen.	
Plan ist nur für die private Nutzung freigegeben!			A1	REV 0.1
			FILE NAME: Bauplan FiatG55.dft	
			SHEET 2 OF 2	