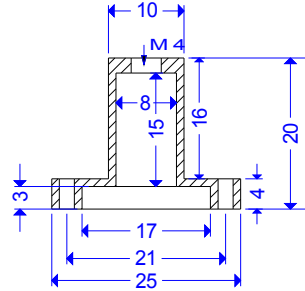
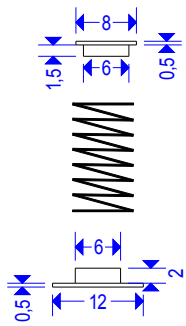
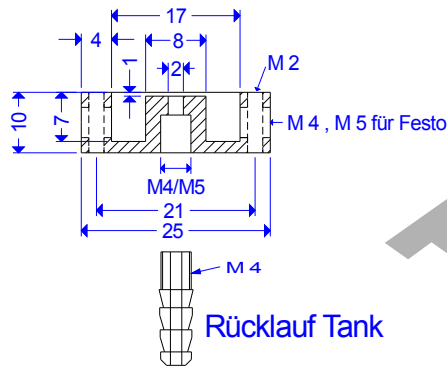


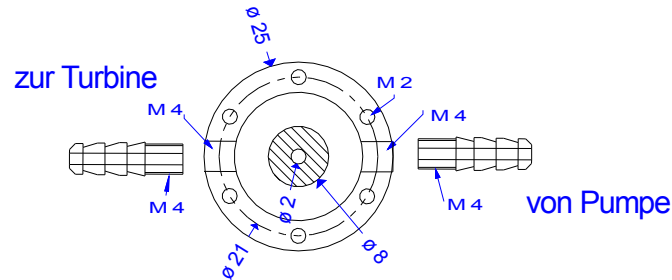
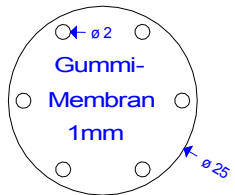
Kraftstoffdruckbegrenzer



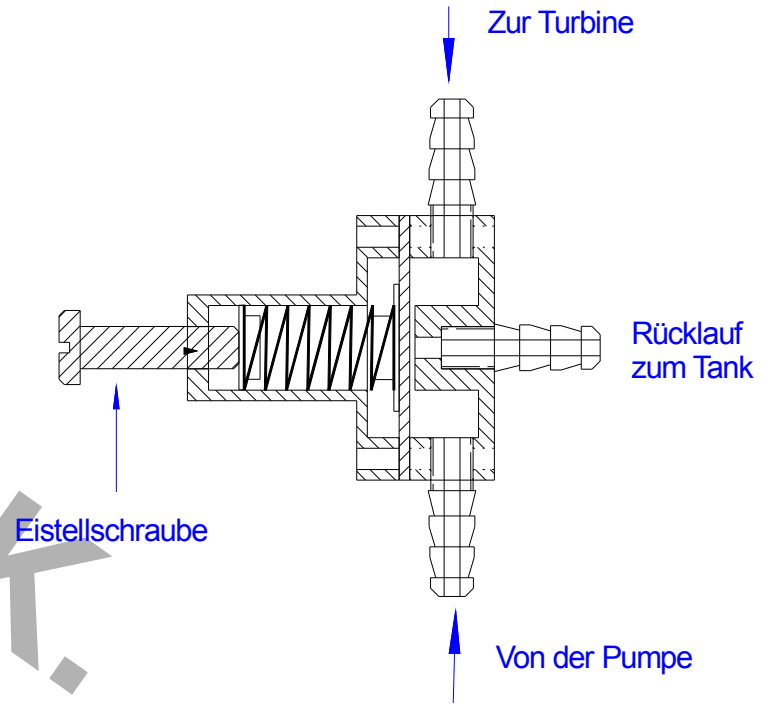
Werkstoff: Alu



Rücklauf Tank



Kraftstoffdruckbegrenzer Zusammenbau



Dieser Druckbegrenzer verhindert eine Überdosierung von Kraftstoff dadurch, daß er bei zu hohem Pumpendruck eine Membran anhebt, die den Rückfluß zum Tank freigibt. Eigentlich ist es ein automatischer Bypass. Durch die Membranausführung arbeitet er ohne Hysterese. Mit der Einstellschraube kann man den erforderlichen Öffnungsdruck einstellen.

COMPANY			
© A. Kittelberger			
BEZEICHNUNG			
Kraftstoffdruckbegrenzer			
FORMAT	FSCM NO.	FILE NAME	
A4		K_Begrenzer.skf	
MAßSTAB	DATUM	SEITE	
1mm = 1mm	10.8.1999	1 von 1	