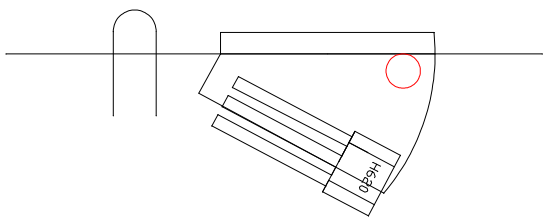
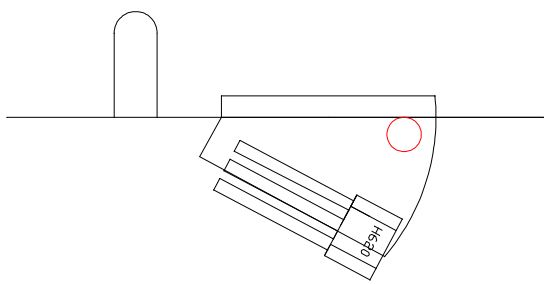


Start-Schalter geschlossen
S1 und S2 offen
Schalter-Sperre geschlossen



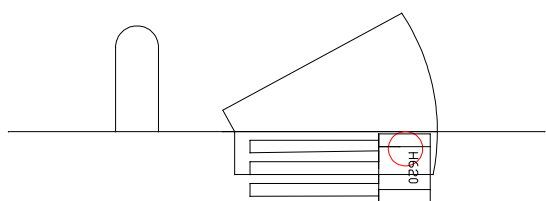
Einhängen / Motorjustieren

Start-Schalter geschlossen
S1 und S2 offen
Schalter-Sperre offen



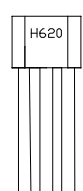
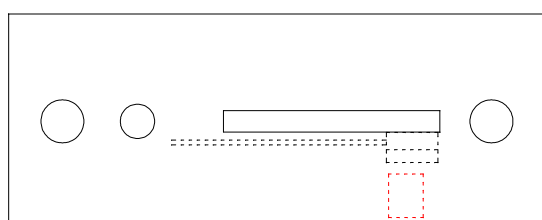
Startbereit / Modell im Wind ausrichten

Start-Schalter offen
S1 und S2 geschlossen
Schalter-Sperre offen



Start / Modell wird losgelassen

○ □ Miniaturmagnet



Hall-Element H620