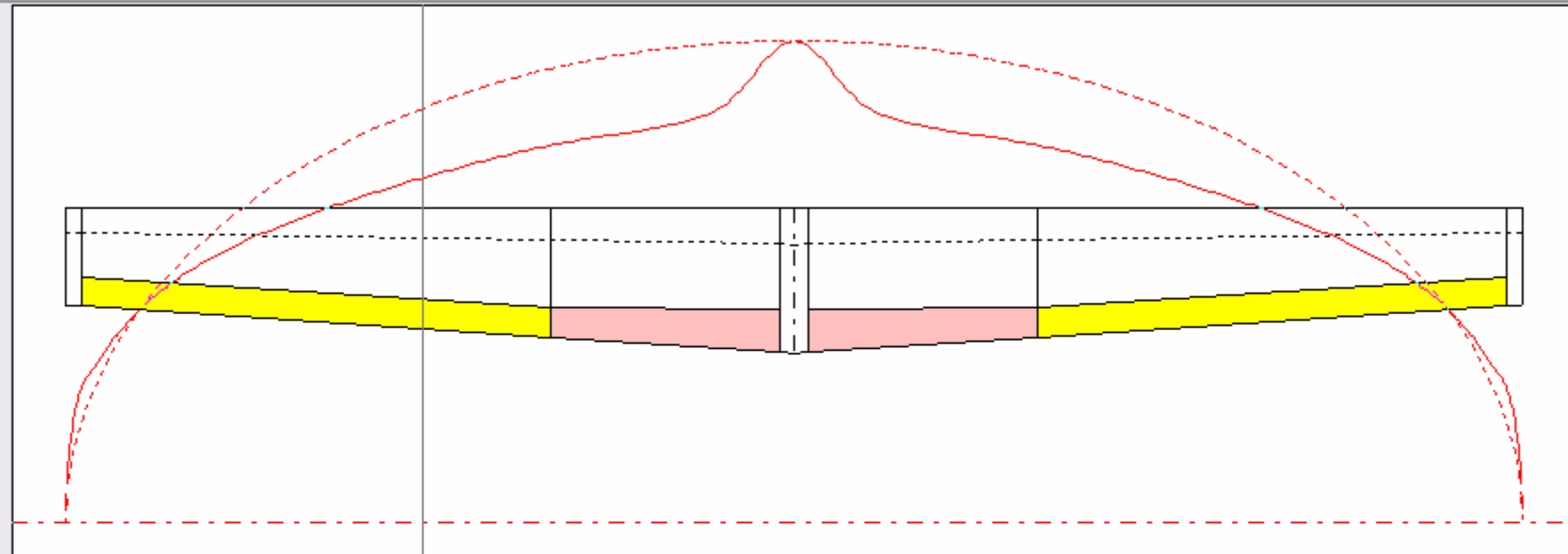


Datei Bearbeiten Zubehör Einstellungen Hilfe



/Gamma=0,0018

              									
									
Masse		Flughöhe		Wirbelzahl		Oberfläche			
2,5 kg		0 m		31		Sauberer Flügel			
Balkenpos. Y		X-Koordinate		Pfeilwinkel (Grad)		Tiefe (m)		Verwindung (Grad)	
-0,6882 (m)				links rechts				Rücklage	
 		Eingaben		bei 0 %		Bezug		Profil	
 		symmetri				0 %			
Klappe									
Tiefe (L)		Tiefe (R)		Gruppe		Nr.		Ausschlag	
30 %		23 %		10 w		2		-0,45 °	
 								setzen löschen	
Knickstelle									
Bedingung f. löschen									
beide Kl. löschen									
setzen löschen									
Profilwiderstand									
manuell									
automatisch									
<input checked="" type="checkbox"/> mit Blasenber.									
Auslegungseinstellungen									
<input type="radio"/> -0,0007 Flügel-Anstellwinkel in Grad									
<input type="radio"/> 0,041 CA									
<input checked="" type="radio"/> 2 Stabilitätsmaß in % von lu									
<input type="radio"/> 0,0521 Schwerpunktrücklage in m									
<input type="radio"/> 39,943 Geschwindigkeit in m/s									