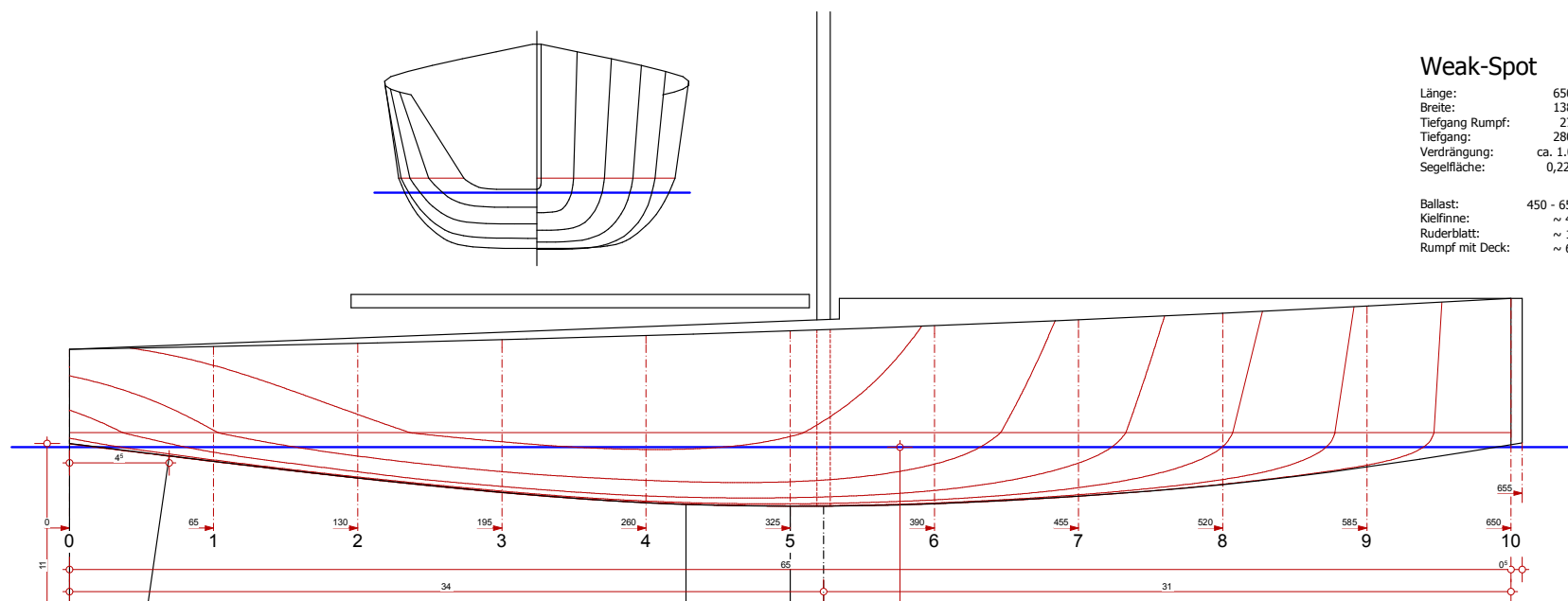


## Weak-Spot

Länge: 650 mm  
 Breite: 138 mm  
 Tiefgang Rumpf: 27 mm  
 Tiefgang: 280 mm  
 Verdrängung: ca. 1.020 g  
 Segelfläche: 0,225 qm

Ballast: 450 - 650g  
 Kielrinne: ~ 40g  
 Ruderblatt: ~ 10g  
 Rumpf mit Deck: ~ 65g



### Abstand Spanten | alle Maße vom Spiegel gemessen!

0 = 0  
 1 = 65 mm  
 2 = 130 mm  
 3 = 195 mm  
 4 = 260 mm  
 5 = 325 mm  
 6 = 390 mm  
 7 = 455 mm  
 8 = 520 mm  
 9 = 585 mm  
 10 = 650 mm

Mitte Mast (konventionell) = 340 mm  
 Mitte Ruderkoiler = 34 mm  
 Vorderkante Kielrinne = 325 mm

