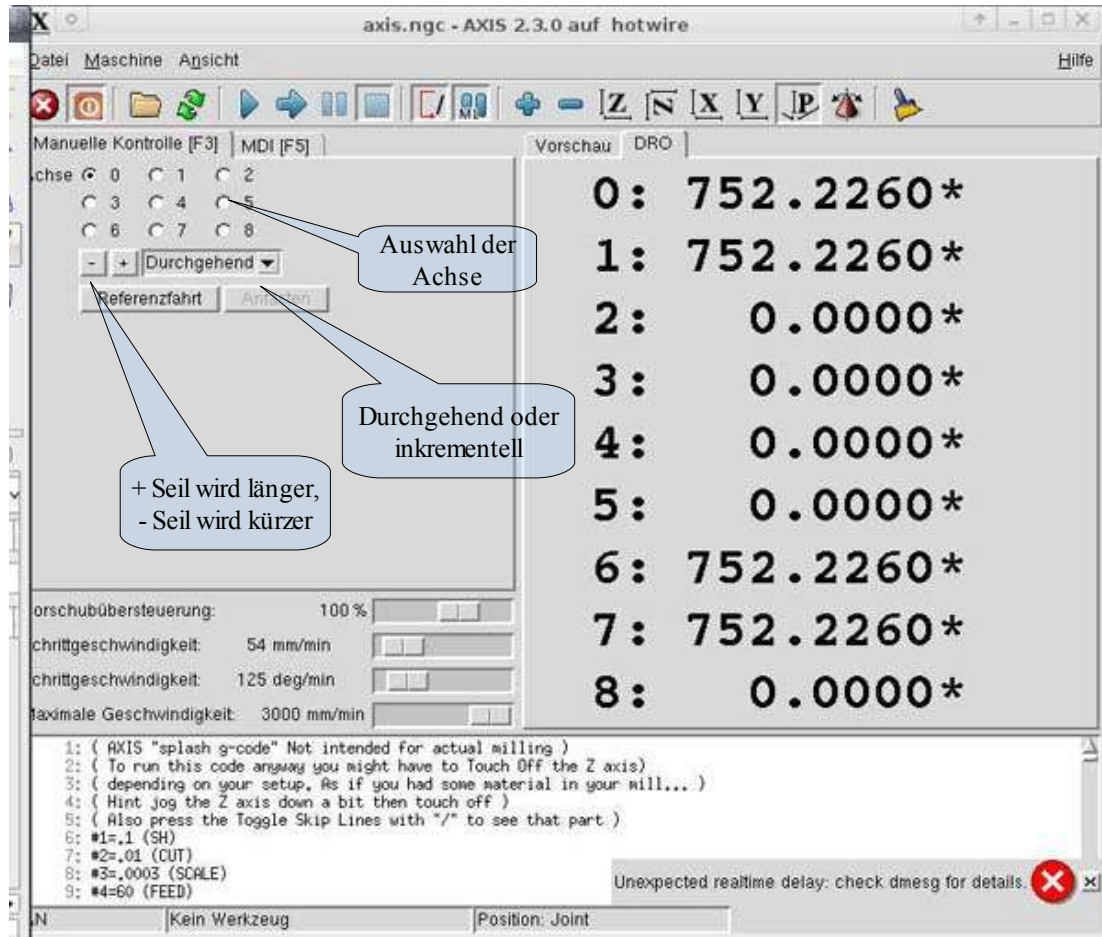


# 11. Screenshots

## 11.1. Joint Modus

Im Joint Modus können die einzelnen Seilwinden manuell verfahren werden.



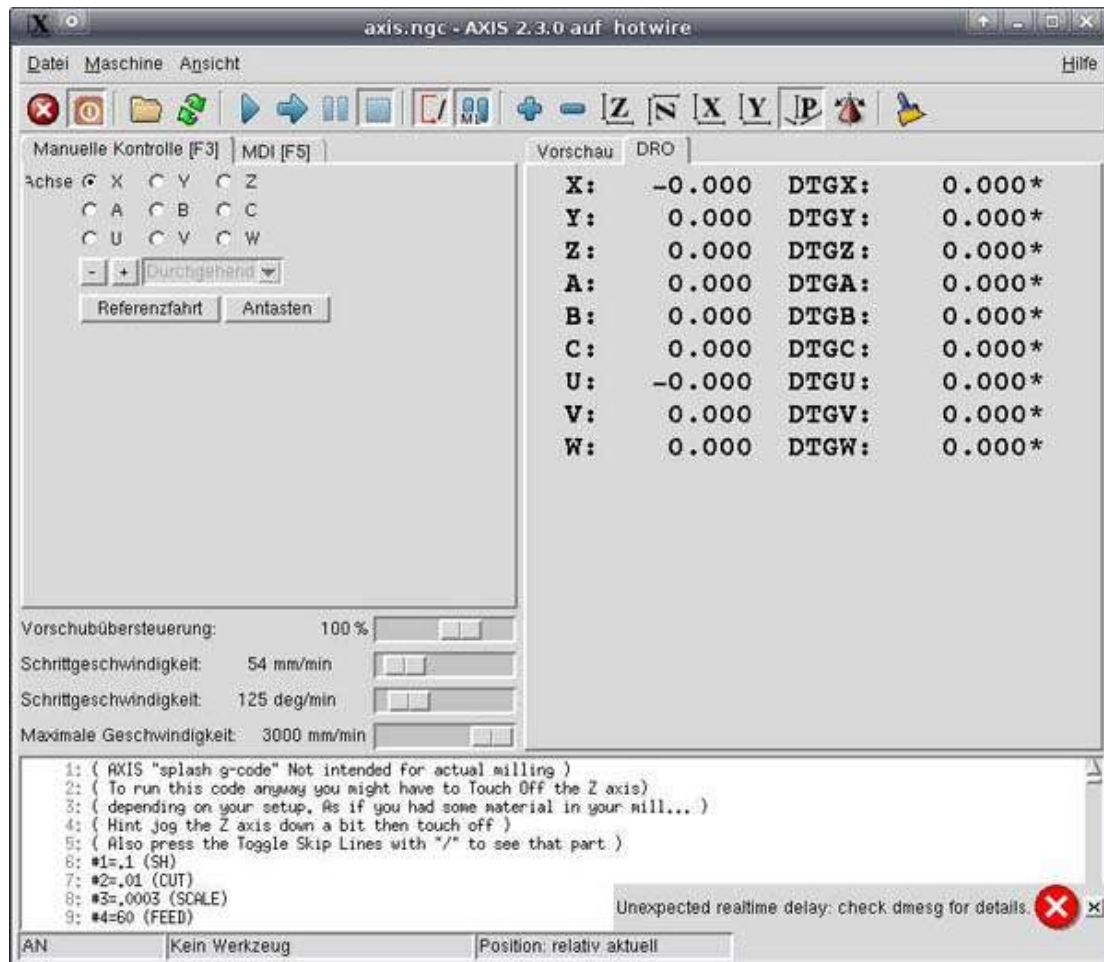
## 11.2. World Modus

Im world modus werden die virtuellen linearachsen angezeigt bzw bewegt.

Einschränkungen:

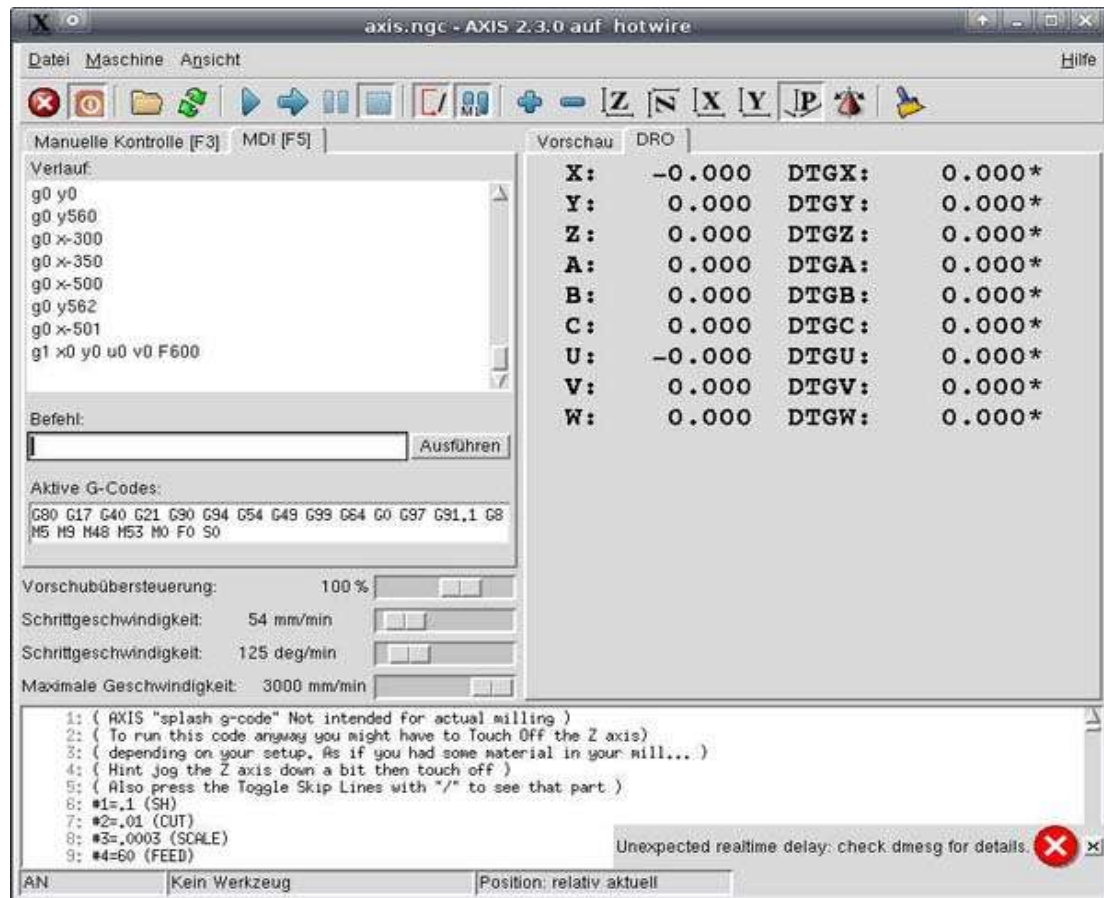
Aufgrund eines bugs derzeit nur X-Y, nicht U-V

Derzeit nur “Durchgehend”, nicht inkrementell (by design)



## 11.3. MDI Modus

Im MDI Modus kann G-Code direkt ausgeführt werden.



## 12. Bekannte Probleme

### 12.1. Jog in world mode

Inkrementell nicht möglich in EMC, nur "Durchgehend". Feature request in EMC. Erfordert größeres Redesign, wird also so schnell nicht kommen.

### 12.2. Jog UV

Jog der U und V Achse nicht möglich: Bug geloggt in EMC. Soll demnächst gefixt werden.