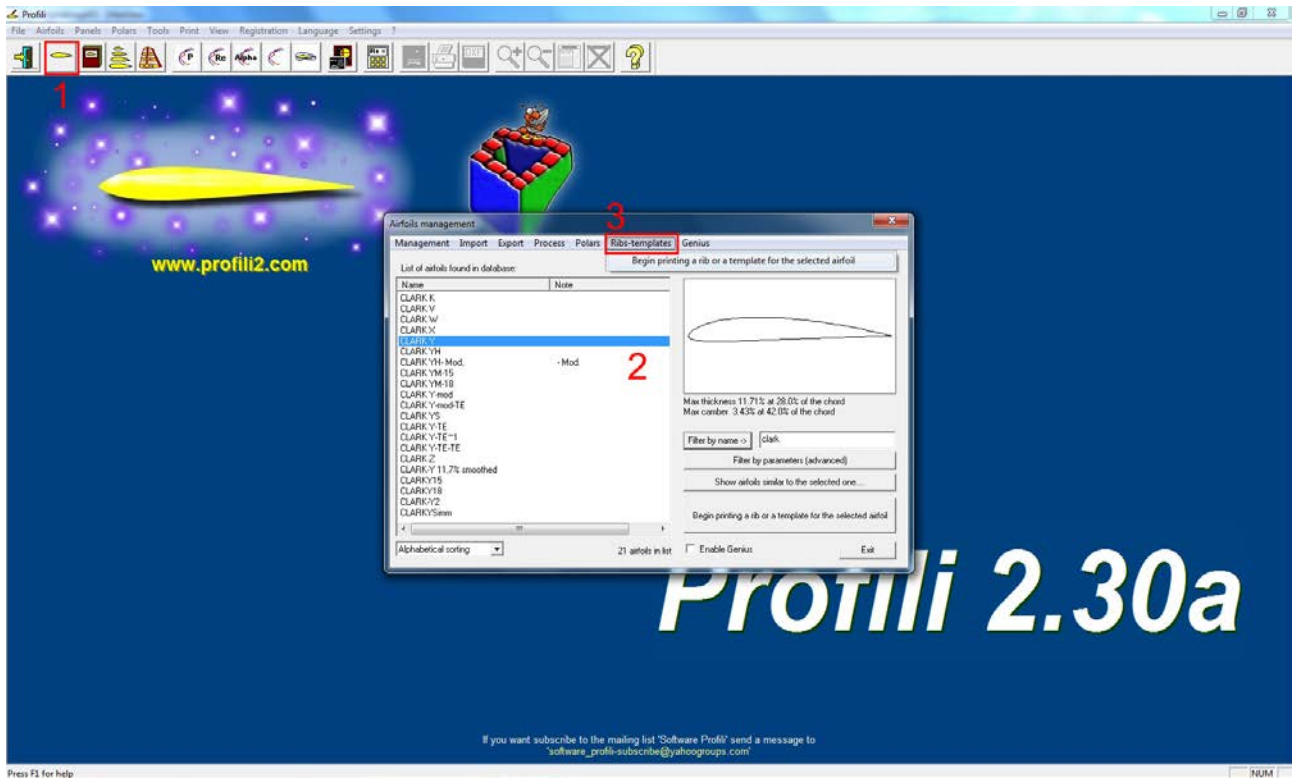
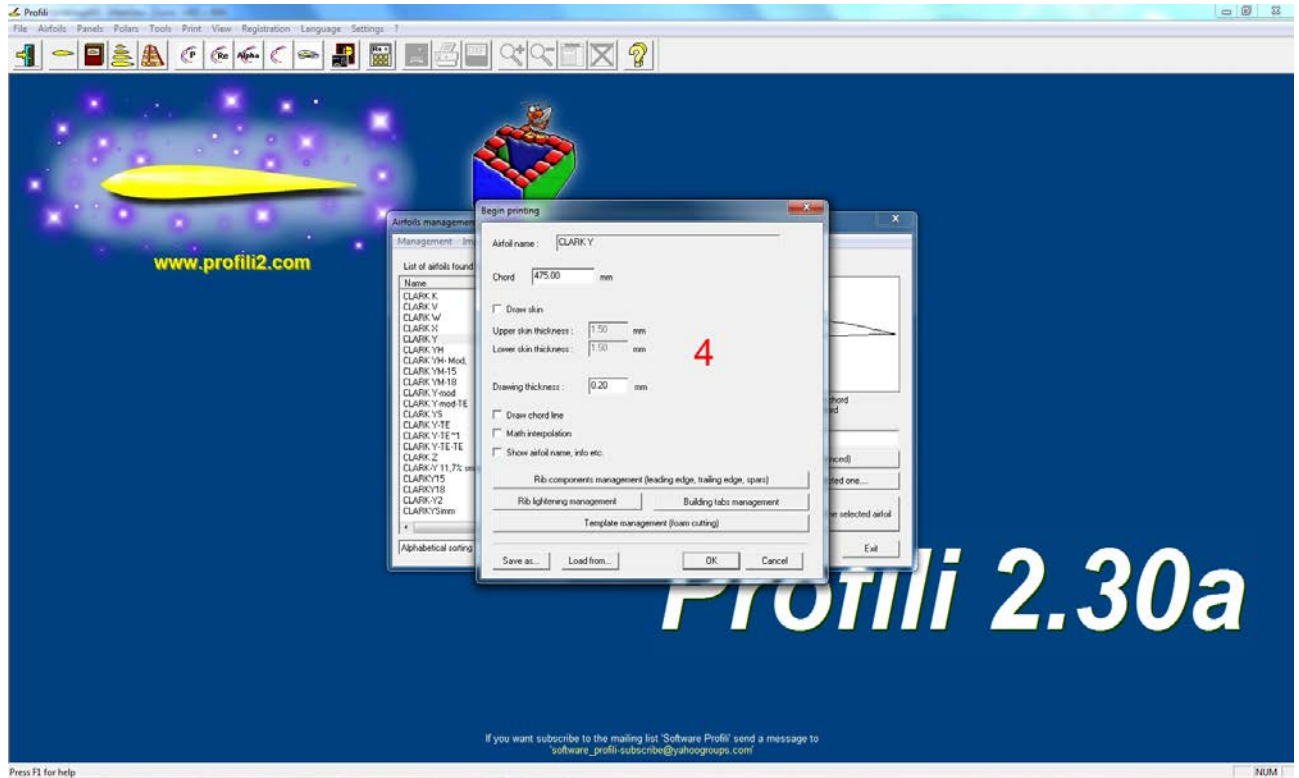


## Anleitung zur Erstellung von Schneiderippen (templates) in Profili

1. „Go to Airfoils data base“ anwählen
2. Entsprechendes Profil auswählen
3. Unter „Ribs-templates“ auf „begin printing a rib or a template for the selected airfoil“ klicken



4. Ein neues Fenster mit diversen Einstellungen für das Template öffnet sich. „Chord“ gibt hierbei die Länge der Rippe an.



5. Nach dem Anklicken von „Add/modify template settings“ öffnet sich
6. das Fenster „template settings“, wobei ein Haken bei „draw template“ gesetzt werden muss. Mit ok bestätigen und
7. als .dxf abspeichern – Fertig

