

SV Ansaldo

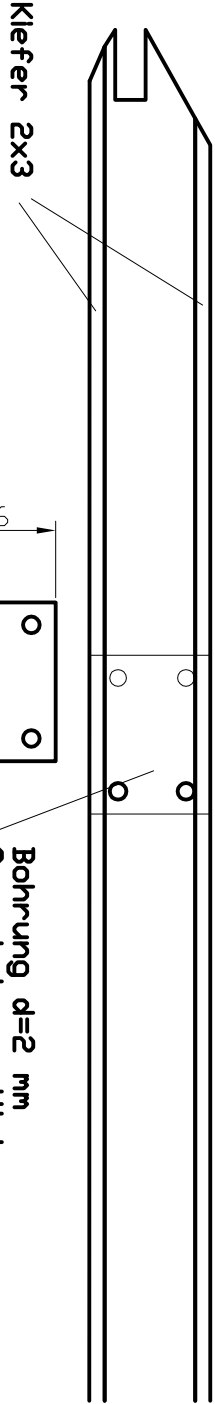
125% Vergrößerung nach

Bauplan von ZD Bedrich

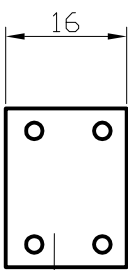
Überarbeitet von W.Metzner

Blatt 1/4 untere Tragfläche

unterer Hauptholm



Kiefer 2x3



Bohrung d=2 mm
Sperholzverstärkung
1mm dick je 2 Stk
und Strebenhalterung
hier ankleben

Rundstab Kiefer d=5

UT-11

UT-10

UT-9

UT-8

UT-7

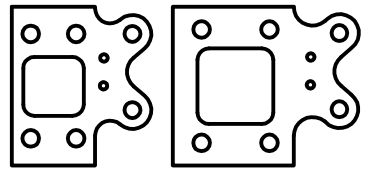
UT-6

UT-5

UT-4

Maßkontrolle für Druckeinstellung
Kontrollmaß 100x10mm

Strebenhalterung
GFK/ Stahl 0,5mm dick
Je 4 Stk.



Balsa 4mm dick

