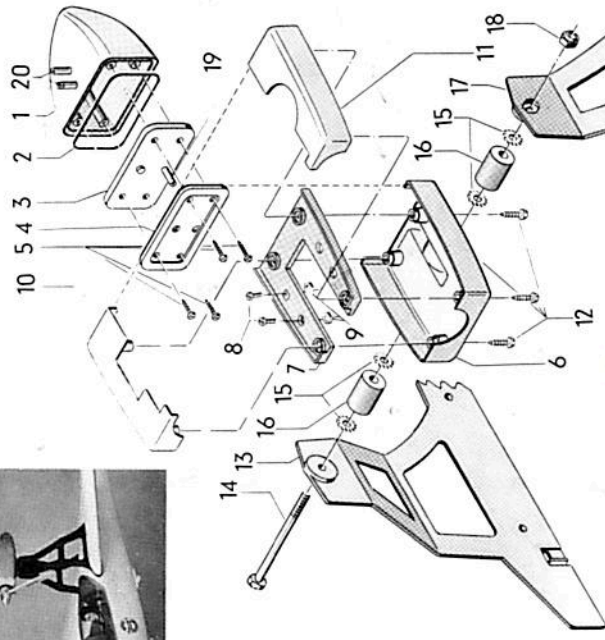


Motoraufsatz für Verbrennungsmotor

Best.Nr. 92571



- | | | |
|----|----------------------------------|---|
| 1 | Tank | 1 |
| 2 | Gummiring 1 x 42 | 1 |
| 3 | Tankverschluß | 1 |
| 4 | Tankdeckel | 1 |
| 5 | Selbstschneideschraube 2,1 x 9,5 | 4 |
| 6 | Motorverkleidung unten | 1 |
| 7 | Motorverkleidung oben | 1 |
| 8 | Motorhalterplatte | 4 |
| 9 | Schrauben M3 x 10 | 4 |
| 10 | Muttern M3 | 4 |
| 11 | Motorverkleidung oben links | 1 |
| 12 | Motorverkleidung oben rechts | 1 |
| 13 | Selbstschneideschrauben 2,9 x 13 | 4 |
| 14 | Trageteil rechts | 1 |
| 15 | Schraube M4 x 50 | 1 |
| 16 | Zahnscheibe | 4 |
| 17 | Distanzscheibe 3 Paar | 4 |
| 18 | Trageteil links | 6 |
| 19 | Stoppmutter M4 | 1 |
| 20 | Rohrstützen | 1 |
| | Einfluß- und Luftungsstützen | |

Dieser Motoraufsatz mit Tank (ca. 35 ml) eignet sich für Verbrennungsmotoren von 1,7 bis 2,5 ccm zum Antrieb für Segelflugmodelle.

In die Nut im Tank (1) wird der Gummiring (2) eingelegt und darauf der Tankverschluß (3) und der Tankdeckel (4) mit den vier Selbstschneideschrauben (5) 2,1 x 9,5 ver-