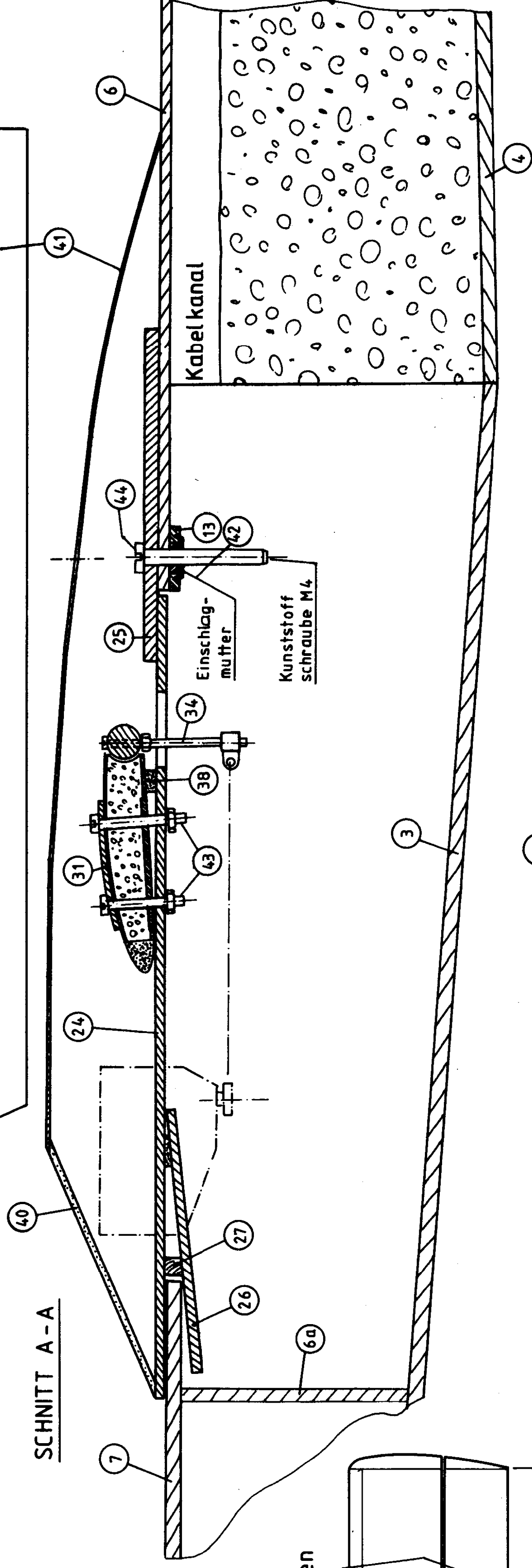


Gesamtansicht M 1:2,5

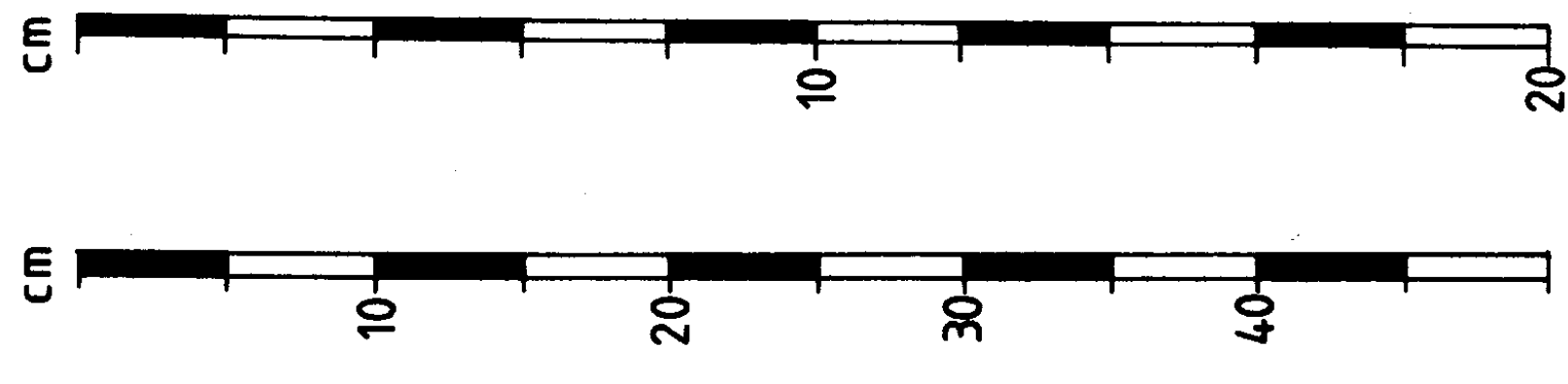
SCHNITT A-A



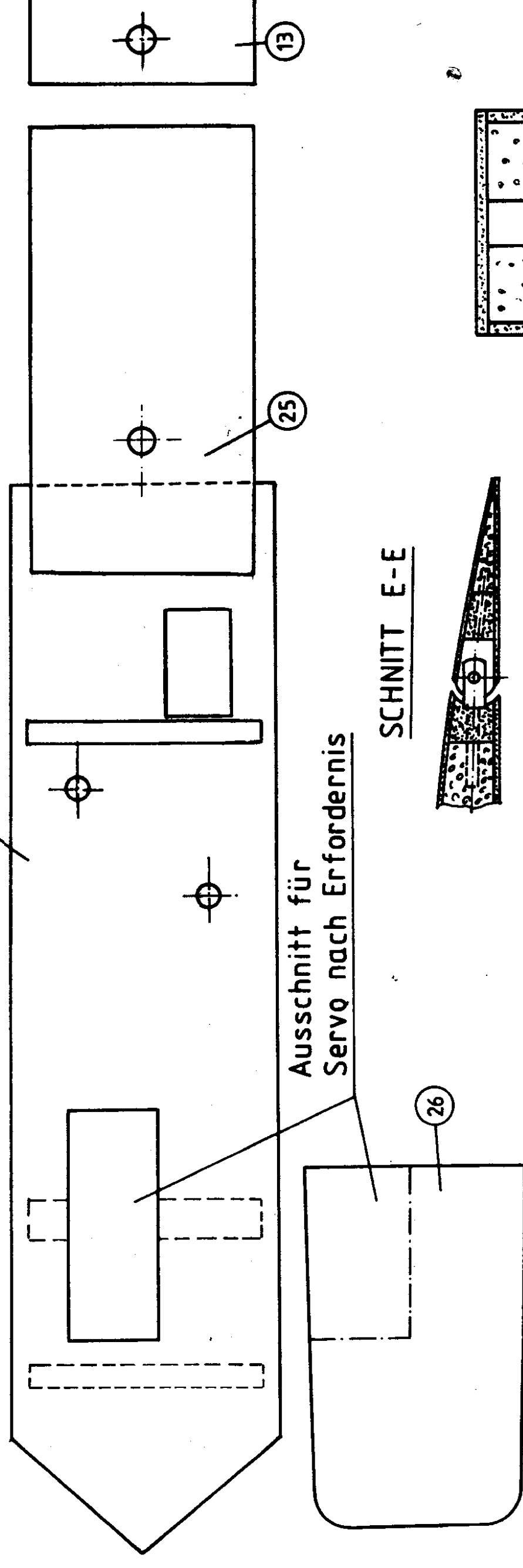
Styroporklotz

Verstärkungen aus Balsa

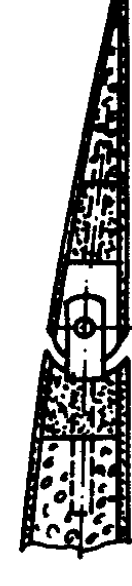
M 1:2,5 M 1:1



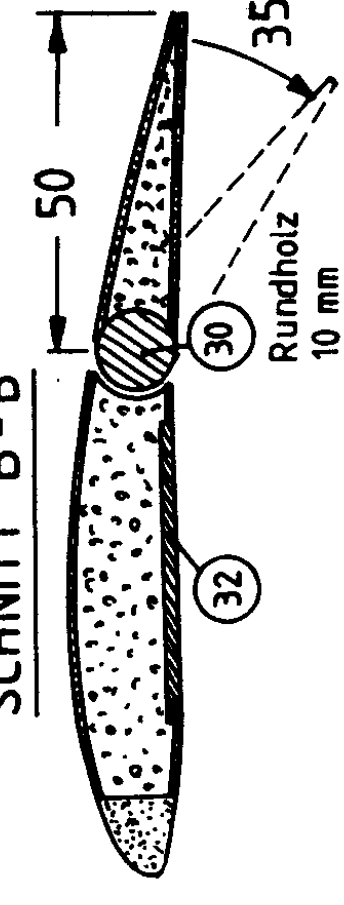
Ausschnitt für Servo nach Erfordernis



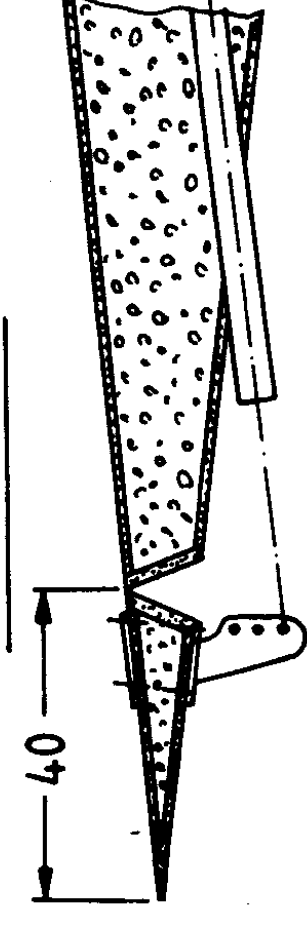
SCHNITT E-E



SCHNITT B-B



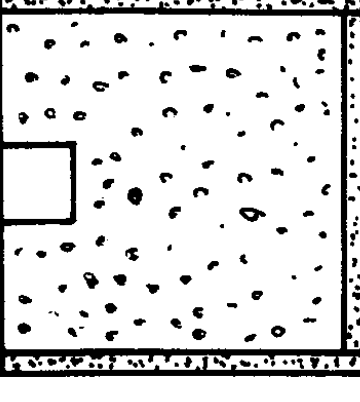
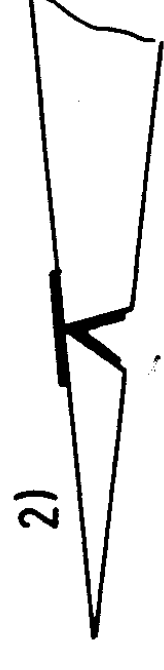
SCHNITT D-D



Montage des Scharniers aus Klebeband

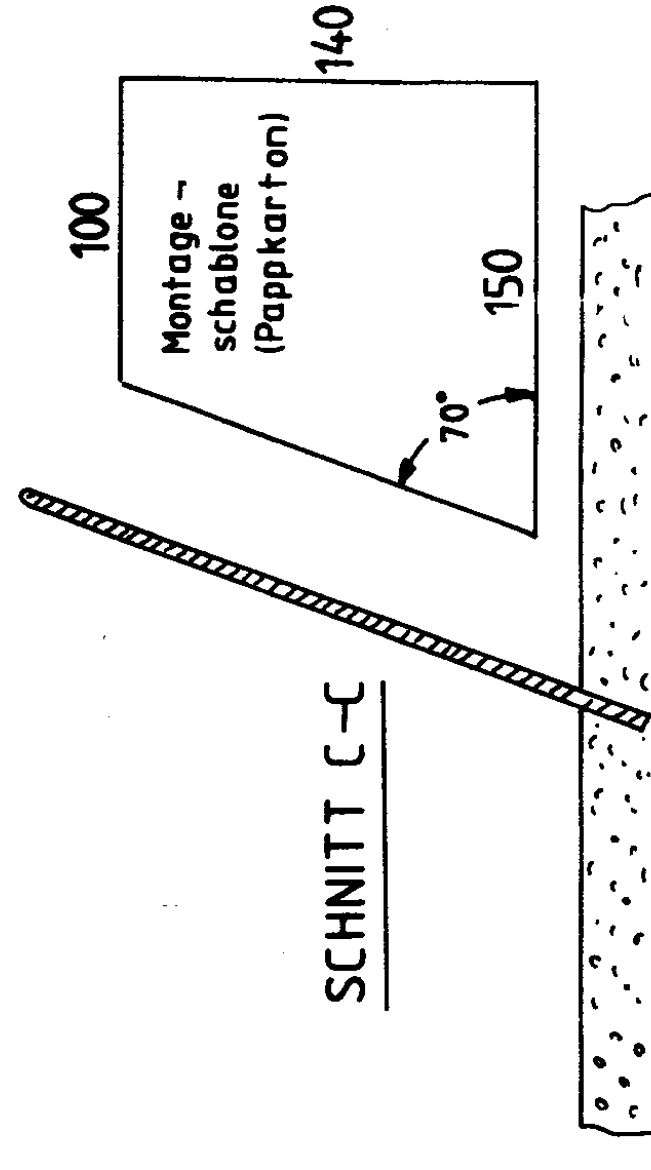


2)

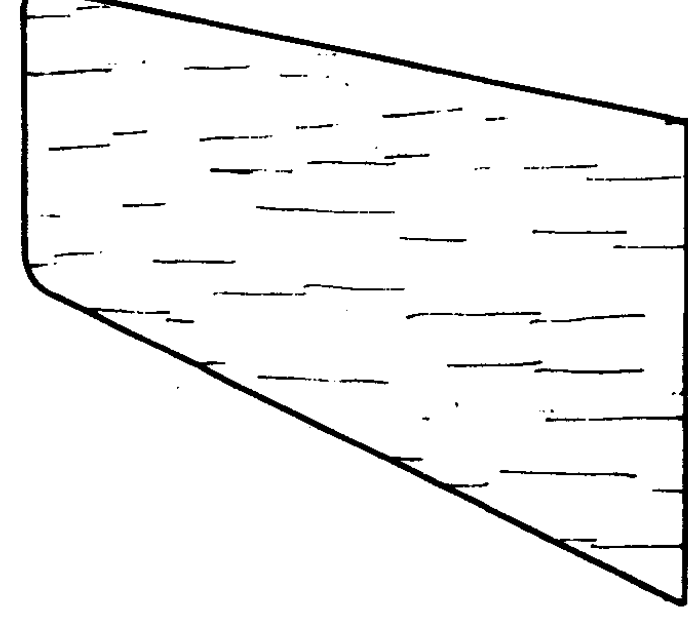


Rumpfquerschnitt (schematisch)

SCHNITT C-C

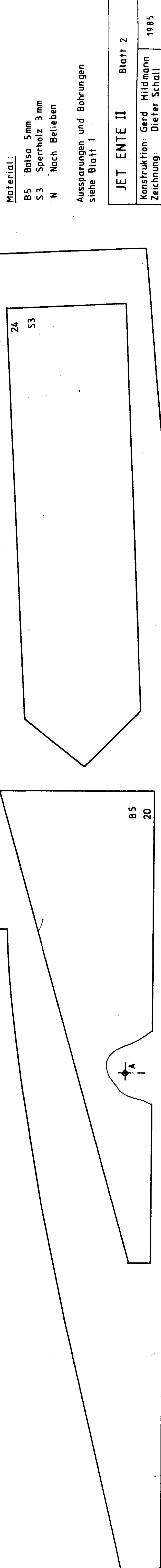
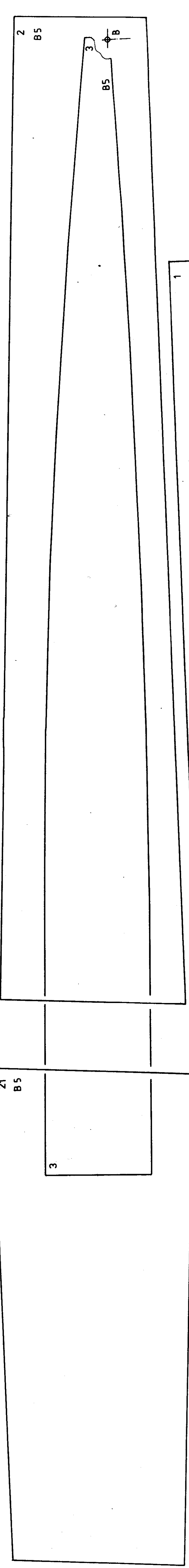
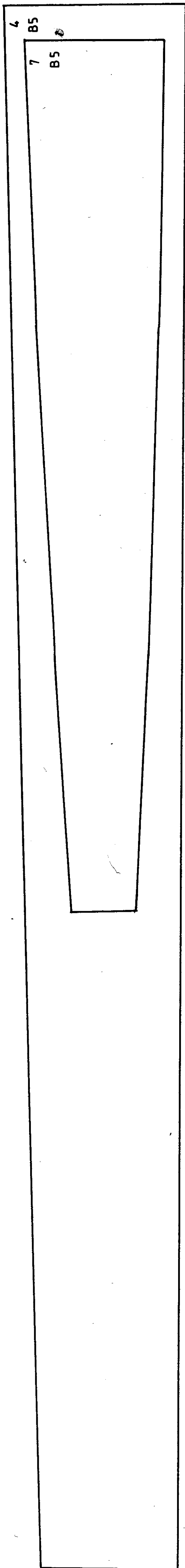
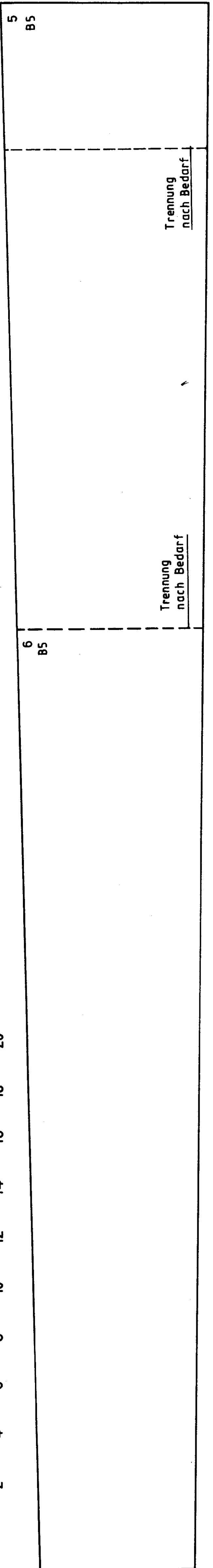
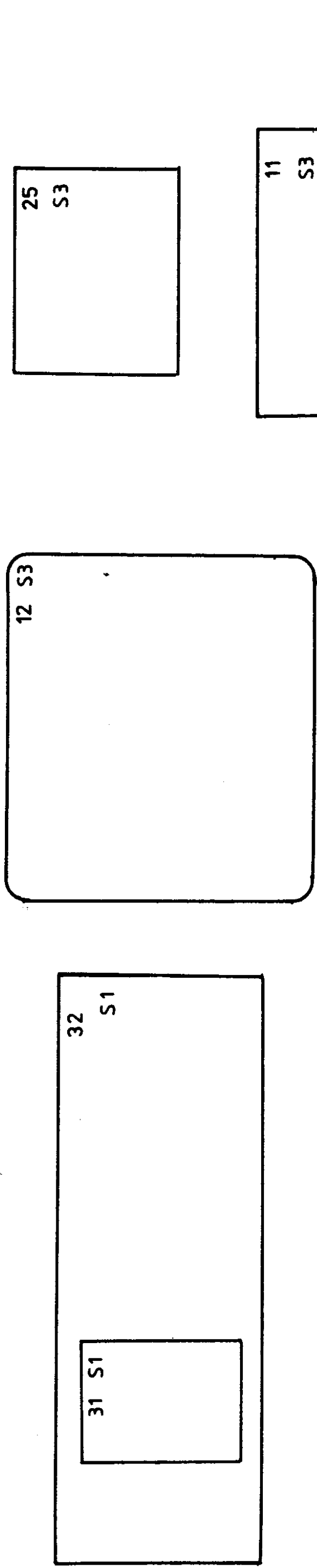
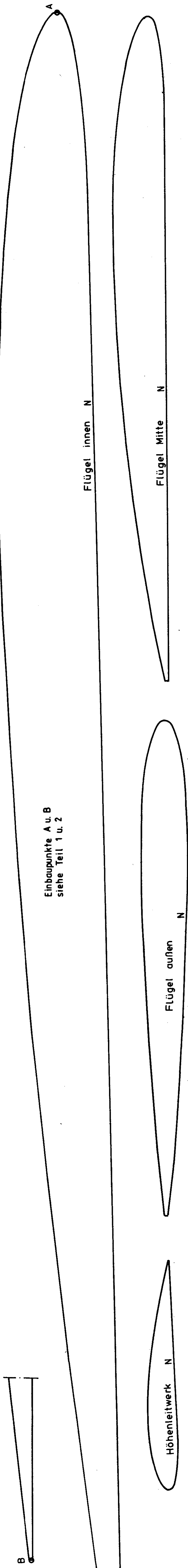


Seitenleitwerk M 1:2,5



Lfd. Nr.	JET ENTE II		Blatt 1
	Spannweite	116 cm	Maßstab: 1:1 1:2,5
	Für Motore von 4 - 6,5 ccm		
	Nachdruck und Verkauf nur mit Genehmigung des Konstrukteurs		
	Idee und Konstruktion	Gerd Hildmann	
	Zeichnungen	Dieter Schall	Maße in mm
Stempel und Unterschrift			

Alle Musterrippen ohne Beplankung



Material:
B5 Balsa 5mm
S3 Sperrholz 3mm
N Nach Belieben

Aussparungen und Bohrungen
siehe Blatt 1

